

Statistikk – Nordland
Befolkning,
Sysselsetting
Utdanningsnivå
Andre områder

Innholdsfortegnelse

Del 1	Befolkningsutviklingen	3
Tabell 1.1	Befolkningsutviklingen i Nordland og Norge pr. 1. januar	3
Tabell 1.2	Befolkningsutviklingen pr. 1. januar etter fylke. Absolutte tall og relativ utvikling 1970=100.....	3
Tabell 1.3	Befolkningsutviklingen etter kommune pr. 1. januar 2000- 2013.....	4
Tabell 1.4	Befolkningsutviklingen etter regioner pr. 1. januar 2000- 2013	5
Figur 1.1	Folkemengde og befolkningsutviklingen 1991 – 2012. Regioner i Nordland. 1991=100.....	5
Figur 1.2	Nettoflytting 2003 – 2012. Nettoflytting totalt, innenlands og utenlands Årlig endring Nordland.....	6
Tabell 1.5	Befolkningsutviklingen pr. 1. januar 2000 - 2011, andeler og sentralisering.....	7
Tabell 1.6	Folkemengde i alt pr. 1. januar/fordelt på tettsted og spredtbygde områder i 2000 og 2012 samt endring i samme periode.....	8
Tabell 1.7	Folkemengde i alt pr. 1. januar fordelt på kommunetype – tettsted/spredtbygde områder i 2000 og 2012 samt endring i samme periode	9
Tabell 1.8	Aldersfordelingen i Norge, Nordland og kommunene pr. 1. januar 2012	10
Tabell 1.9	Aldersfordelingen etter regioner pr. 1. januar 2012	11
Del 2	Sysselsetting/arbeidsledighet.....	12
Tabell 2.1	Sysselsatte – 15 – 74 år - fordelt på kommuner i Nordland 2008 og 2011.....	12
Tabell 2.2	Sysselsatte – 15 – 74 år - fordelt på næringer. Nordland 2000 - 2011	13
Tabell 2.3	Sysselsatte etter bosted og pendling fordelt å kommuner 2005 og 2011.....	14
Figur 2.1	Relativ utvikling i arbeidsledigheten Norge og Nordland 2002 - 2012.....	15
Del 3	Utdanningsnivået i Nordland og Norge.....	16
Tabell 3.1	Personer 16 år og over etter høyest fullført utdanning Norge	16
Tabell 3.1	Personer 16 år og over etter høyest fullført utdanning Nordland	16
Tabell 3.2	Personer 16 år og eldre etter høyest fullført utdanning i Norge, Nordland og kommuner 1. januar 2011	17
Del 4	Andre statistikker	18
Tabell 4	Antall uføretrygdete i Norge samt relativ andel fordelt på fylker 2006 - 2011	18

Del 1 Befolkningsutviklingen

Tabell 1.1 *Befolkningsutviklingen i Nordland og Norge pr. 1. januar*

	1970	1990	2000	2005	2010	2011	2012	2013
18 Nordland	243179	239532	239109	236825	236271	237280	238320	239611
Riket	3866468	4145845	4348410	4478497	4799252	4858199	4920305	5051275
Relativ utvikling								
Nordland	100	98,5	98,3	97,4	97,2	97,6	98,0	98,5
Riket	100	107,2	112,5	115,8	124,1	125,6	127,3	130,6

Tabell 1.2 *Befolkningsutviklingen pr. 1. januar etter fylke. Absolutte tall og relativ utvikling 1970=100*

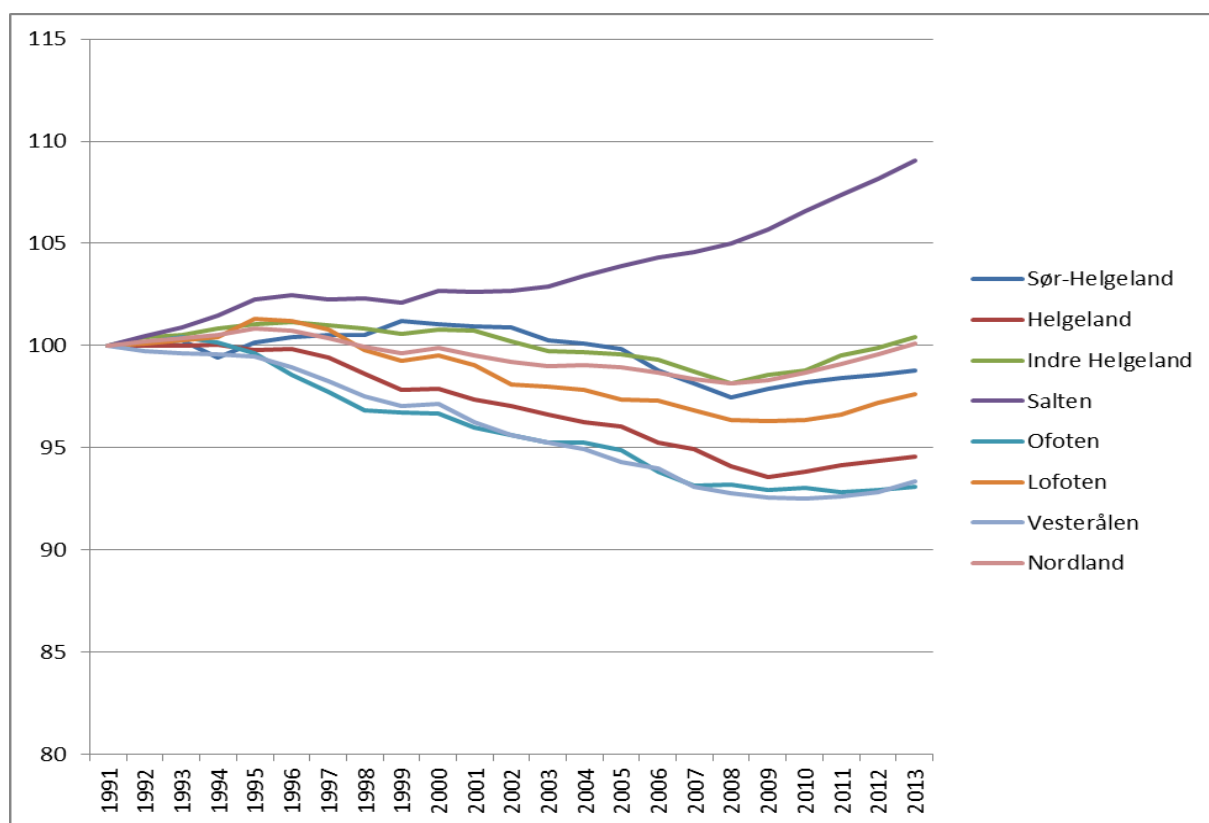
	Folketallet i 1970	prosentvis utvikling 1970=100			Folketallet 2013
		1970=100	2000	2013	
Østfold	218505	100	113,6	129,1	282 000
Akershus	312235	100	149,6	181,4	566 399
Oslo	487363	100	104,1	128,0	623 966
Hedmark	178557	100	104,8	108,5	193 719
Oppland	171855	100	106,3	109,0	187 254
Buskerud	196315	100	120,6	137,0	269 003
Vestfold	173401	100	122,7	137,7	238 748
Telemark	156917	100	105,2	108,9	170 902
Aust-Agder	80178	100	127,4	140,7	112 772
Vest-Agder	123048	100	126,5	143,3	176 353
Rogaland	266271	100	140,2	169,8	452 159
Hordaland	255225	100	170,5	195,2	498 135
Sog og Fjordane	101064	100	106,5	107,6	108 700
Møre og Romsdal	223378	100	108,9	116,1	259 404
Sør-Trøndelag	232147	100	113,2	130,4	302 755
Nord-Trøndelag	118150	100	107,6	113,8	134 443
Nordland	243179	100	98,3	98,5	239 611
Troms	136563	100	110,7	117,5	160 418
Finnmark	76379	100	97,0	97,6	74 534
Riket	3866468	100	112,5	130,6	5 051 275

Tabell 1.3 Befolkningsutviklingen etter kommune pr. 1. januar 2000- 2013

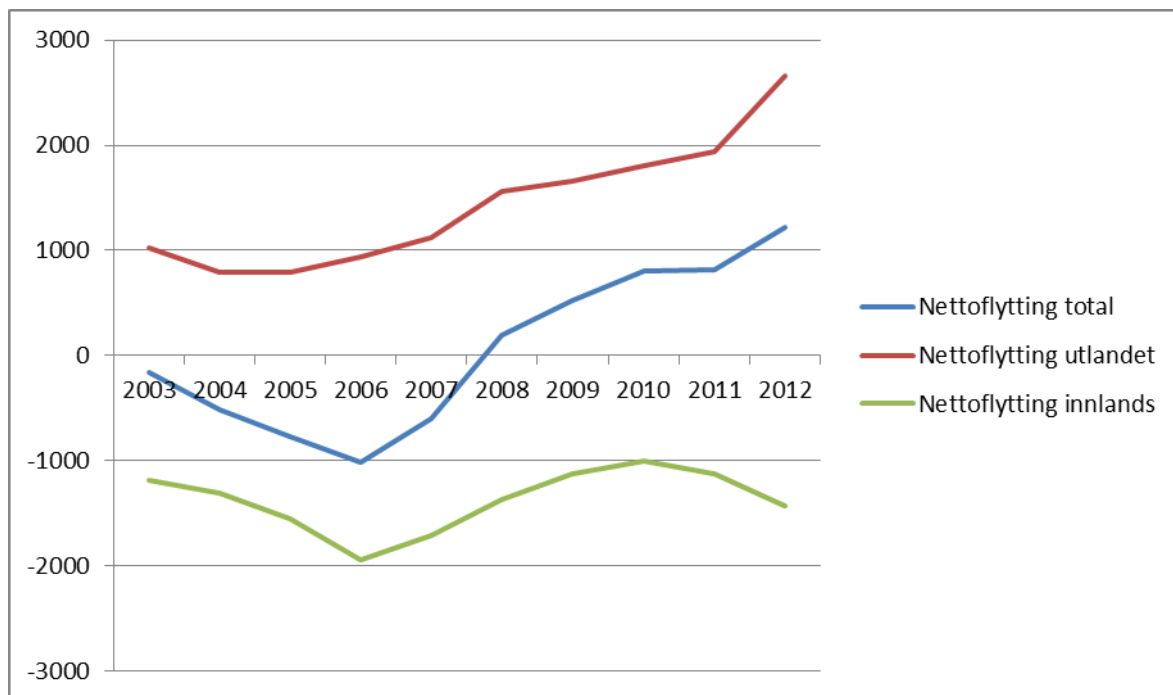
	2000	2008	2012	2013	Endring 2008-2013	Endring 2012
Norge	4478497	4737171	4 985 870	5051275	314 104	65 405
Nordland	239109	234996	238320	239611	4 615	1 291
Bindal	1921	1631	1 562	1 545	-86	-17
Sømna	2116	2056	2 038	2 033	-23	-5
Brønnøy	7433	7535	7 778	7 859	324	81
Vega	1414	1295	1 256	1 238	-57	-18
Vevelstad	592	485	511	500	15	-11
Herøy	1881	1683	1 711	1 759	76	48
Alstahaug	7440	7207	7 372	7 361	154	-11
Leirfjord	2242	2090	2 107	2 144	54	37
Dønna	1582	1463	1 433	1 431	-32	-2
Vefsn	13553	13424	13 258	13 252	-172	-6
Træna	466	451	497	506	55	9
Rødøy	1570	1314	1 320	1 310	-4	-10
Grane	1652	1537	1 455	1 459	-78	4
Hattfjelldal	1634	1463	1 456	1 471	8	15
Nesna	1882	1792	1 813	1 875	83	62
Hemnes	4689	4478	4 585	4 620	142	35
Rana	25255	25092	25 652	25 752	660	100
Lurøy	2107	1899	1 937	1 916	17	-21
Meløy	6796	6622	6 657	6 582	-40	-75
Gildeskål	2351	2046	2 000	2 006	-40	6
Bodø	41367	46049	48 422	49 203	3 154	781
Skjerstad	1098	0	0	0	0	0
Beiarn	1311	1128	1 097	1 075	-53	-22
Saltdal	4887	4710	4 710	4 745	35	35
Fauske	9632	9480	9 513	9 513	33	0
Sørfold	2367	2000	2 003	1 981	-19	-22
Steigen	2977	2672	2 609	2 552	-120	-57
Hamarøy	2008	1761	1 783	1 791	30	8
Narvik	18600	18384	18 473	18 509	125	36
Tysfjord	2302	2028	1 956	1 978	-50	22
Tjeldsund	1527	1338	1 284	1 278	-60	-6
Evenes	1523	1358	1 359	1 376	18	17
Ballangen	2775	2652	2 616	2 599	-53	-17
Røst	666	622	595	565	-57	-30
Værøy	775	743	751	754	11	3
Moskenes	1352	1128	1 116	1 118	-10	2
Flakstad	1575	1441	1 383	1 376	-65	-7
Vestvågøy	10750	10710	10 848	10 870	160	22
Vågan	9229	8933	9 086	9 207	274	121
Lødingen	2471	2279	2 179	2 220	-59	41
Hadsel	8321	7970	7 937	8 050	80	113
Bø	3288	2867	2 720	2 654	-213	-66
Øksnes	4758	4424	4 467	4 472	48	5
Sortland	9230	9678	9 983	10 082	404	99
Andøy	5744	5078	5 032	5 024	-54	-8

Tabell 1.4 Befolkningsutviklingen etter regioner pr. 1. januar 2000- 2013

	2000	2008	2011	2012	2013	Endring 2008- 2013	Endring 2012- 2013
Sør-Helgeland	13476	13002	13126	13145	13 175	173	30
Helgeland	28734	27632	27645	27698	27 763	131	65
Indre Helgeland	37219	36261	36769	36898	37 093	832	195
Salten	74794	76468	78204	78794	79 448	2 980	654
Ofoten	26727	25760	25669	25688	25 740	-20	52
Lofoten	24347	23577	23636	23779	23 890	313	111
Vesterålen	33812	32296	32231	32318	32 502	206	184
Nordland	239109	234996	237280	238320	239611	4615	1291



Figur 1.1 Folkemengde og befolkningsutviklingen 1991 – 2012. Regioner i Nordland. 1991=100



Figur 1.2 *Nettoflytting 2003 – 2012. Nettoflytting totalt, innenlands og utenlands
Årlig endring Nordland*

Tabell 1.5 Befolkningsutviklingen pr. 1. januar 2000 - 2011, andeler og sentralisering

				Befolkningsandel i egen region		
	2000	2005	2012	2000	2005	2012
Bindal	1921	1778	1562	14,3	13,4	11,9
Sømna	2116	2075	2038	15,7	15,6	15,5
Brønnøy	7433	7585	7778	55,2	57,0	59,2
Vega	1414	1356	1256	10,5	10,2	9,6
Vevelstad	592	524	511	4,4	3,9	3,9
Sør-Helgeland	13476	13318	13145			
Herøy	1881	1739	1711	6,5	6,2	6,2
Alstahaug	7440	7398	7372	25,9	26,2	26,6
Leirfjord	2242	2156	2107	7,8	7,6	7,6
Dønna	1582	1528	1433	5,5	5,4	5,2
Vefsn	13553	13486	13258	47,2	47,8	47,9
Træna	466	444	497	1,6	1,6	1,8
Rødøy	1570	1443	1320	5,5	5,1	4,8
Helgeland	28734	28194	27698			
Grane	1652	1544	1455	4,4	4,2	3,9
Hattfjell	1634	1530	1456	4,4	4,2	3,9
Nesna	1882	1801	1813	5,1	4,9	4,9
Hemnes	4689	4566	4585	12,6	12,4	12,4
Rana	25255	25320	25652	67,9	68,8	69,5
Lurøy	2107	2028	1937	5,7	5,5	5,2
Indre Helgeland	37219	36789	36898			
Meløy	6796	6759	6657	9,1	8,9	8,4
Gildeskål	2351	2178	2000	3,1	2,9	2,5
Beiarn	1311	1165	1097	1,8	1,5	1,4
Bodø	41367	44414	48422	55,3	58,7	61,5
Skjerstad	1098	0	0	1,5	0,0	0,0
Saltdal	4887	4800	4710	6,5	6,3	6,0
Fauske	9632	9549	9513	12,9	12,6	12,1
Sørfold	2367	2153	2003	3,2	2,8	2,5
Steigen	2977	2802	2609	4,0	3,7	3,3
Hamarøy	2008	1836	1783	2,7	2,4	2,3
Salten	74794	75656	78794			
Narvik	18600	18512	18473	69,6	70,6	71,9
Tysfjord	2302	2150	1956	8,6	8,2	7,6
Tjeldsund	1527	1421	1284	5,7	5,4	5,0
Evenes	1523	1417	1359	5,7	5,4	5,3
Ballangen	2775	2736	2616	10,4	10,4	10,2
Ofoten	26727	26236	25688			
Røst	666	602	595	2,7	2,5	2,5
Værøy	775	743	751	3,2	3,1	3,2
Moskenes	1352	1201	1116	5,6	5,0	4,7
Flakstad	1575	1470	1383	6,5	6,2	5,8
Vestvågøy	10750	10764	10848	44,2	45,2	45,6
Vågan	9229	9034	9086	37,9	37,9	38,2
Lofoten	24347	23814	23779			
Lødingen	2471	2349	2179	7,3	7,2	6,7
Hadsel	8321	8039	7937	24,6	24,5	24,6
Bø	3288	3003	2720	9,7	9,2	8,4
Øksnes	4758	4550	4467	14,1	13,9	13,8
Sortland	9230	9536	9983	27,3	29,1	30,9
Andøy	5744	5341	5032	17,0	16,3	15,6
Vesterålen	33812	32818	32318			

Tabell 1.6 Folkemengde i alt pr. 1. januar/fordelt på tettsted og spredtbygde områder i 2000 og 2012 samt endring i samme periode

	2000			2012			Endring 2000 - 2012		
	Folke- mengde	Tett- sted	Spredt	Folke- mengde	Tett- sted	Spredt	Folke- mengde	Tett- sted	Spredt
Bodø	42465	37434	5031	48422	43773	4649	5957	6339	-382
Narvik	18600	16455	2145	18473	16560	1913	-127	105	-232
Bindal	1921	645	1276	1562	548	1014	-359	-97	-262
Sømna	2116	771	1345	2038	833	1205	-78	62	-140
Brønnøy	7433	4471	2962	7778	4969	2809	345	498	-153
Vega	1414	252	1162	1256	282	974	-158	30	-188
Vevelstad	592	0	592	511	0	511	-81	0	-81
Herøy	1881	610	1271	1711	687	1024	-170	77	-247
Alstahaug	7440	5845	1595	7372	6042	1330	-68	197	-265
Leirfjord	2242	461	1781	2107	603	1504	-135	142	-277
Vefsn	13553	9624	3929	13258	9580	3678	-295	-44	-251
Grane	1652	876	776	1455	768	687	-197	-108	-89
Hattfjellidal	1634	692	942	1456	613	843	-178	-79	-99
Dønna	1582	0	1582	1433	0	1433	-149	0	-149
Nesna	1882	1235	647	1813	1343	470	-69	108	-177
Hemnes	4689	2988	1701	4585	3012	1573	-104	24	-128
Rana	25255	20303	4952	25652	21202	4450	397	899	-502
Lurøy	2107	299	1808	1937	404	1533	-170	105	-275
Træna	466	320	146	497	416	81	31	96	-65
Røddøy	1570	0	1570	1320	0	1320	-250	0	-250
Meløy	6796	2992	3804	6657	3380	3277	-139	388	-527
Gildeskål	2351	853	1498	2000	640	1360	-351	-213	-138
Beiarn	1311	0	1311	1097	0	1097	-214	0	-214
Saltdal	4887	2979	1908	4710	2987	1723	-177	8	-185
Fauske	9632	6909	2723	9513	6921	2592	-119	12	-131
Sørfold	2367	1072	1295	2003	818	1185	-364	-254	-110
Steigen	2977	0	2977	2609	0	2609	-368	0	-368
Hamarøy	2008	687	1321	1783	505	1278	-225	-182	-43
Tysfjord	2302	1268	1034	1956	865	1091	-346	-403	57
Lødingen	2471	1855	616	2179	1734	445	-292	-121	-171
Tjeldsund	1527	625	902	1284	552	732	-243	-73	-170
Evenes	1523	431	1092	1359	634	725	-164	203	-367
Ballangen	2775	819	1956	2616	1023	1593	-159	204	-363
Røst	666	367	299	595	352	243	-71	-15	-56
Værøy	775	515	260	751	600	151	-24	85	-109
Moskenes	1352	902	450	1116	769	347	-236	-133	-103
Flakstad	1575	0	1575	1383	0	1383	-192	0	-192
Vestvågøy	10750	5665	5085	10848	6058	4790	98	393	-295
Vågan	9229	6451	2778	9086	6338	2748	-143	-113	-30
Hadsel	8321	5358	2963	7937	5654	2283	-384	296	-680
Bø	3288	1023	2265	2720	985	1735	-568	-38	-530
Øksnes	4758	2345	2413	4467	2377	2090	-291	32	-323
Sortland	9230	5590	3640	9983	6091	3892	753	501	252
Andøy	5744	3655	2089	5032	3309	1723	-712	-346	-366
Nordland	239109	155642	83467	238320	164227	74093	-789	8585	-9374

Tabell 1.7 Folkemengde i alt pr. 1. januar fordelt på kommunetype – tettsted/spredtbygd områder i 2000 og 2012 samt endring i samme periode

	2000			2012			Endring 2000 - 2012		
	Folke- mengde	Tett- sted	Spredt	Folke- mengde	Tett- sted	Spredt	Folke- mengde	Tett- sted	Spredt
Fylkeshovedstad - Bodø	42465	37434	5031	48422	43773	4649	5957	6339	-382
Øvrige regionsenter- kommuner *)	111122	81313	29809	111963	83761	28202	841	2448	-1607
Omegnskommunene	85522	36895	48627	77935	36693	41242	-7587	-202	-7385

*) Brønnøy, Alstahaug, Vefsn, Rana, Fauske, Narvik, Vestvågøy, Vågan og Sortland

Tabell 1.8 Aldersfordelingen i Norge, Nordland og kommunene pr. 1. januar 2012

	0 - 5 år	6-12 år	13-15 år	16-19 år	20-44 år	45-66 år	67-79 år	80 år +	I alt
Norge	372438	424921	191488	259718	1703611	1379093	433018	221583	4985870
- andel	7,5	8,5	3,8	5,2	34,2	27,7	8,7	4,4	100,0
Nordland	15805	19848	9788	13571	72376	70360	24259	12313	238320
- andel	6,6	8,3	4,1	5,7	30,4	29,5	10,2	5,2	100,0
Bindal	78	116	71	78	373	517	206	123	1562
Sømna	123	183	82	124	567	617	213	129	2038
Brønnøy	558	713	338	473	2337	2275	717	367	7778
Vega	74	92	61	76	316	411	159	67	1256
Vevelstad	28	38	22	21	146	171	52	33	511
Herøy	114	114	59	99	509	512	214	90	1711
Alstahaug	469	639	303	455	2228	2252	768	258	7372
Leirfjord	130	145	87	111	633	666	198	137	2107
Dønna	94	131	64	82	371	444	161	86	1433
Vefsn	813	1119	516	752	3910	3979	1466	703	13258
Træna	39	48	20	27	170	118	50	25	497
Rødøy	85	145	69	76	347	380	139	79	1320
Grane	74	133	48	77	373	453	205	92	1455
Hattfjelldal	92	112	66	73	389	444	187	93	1456
Nesna	109	158	83	128	545	514	179	97	1813
Hemnes	298	380	183	285	1255	1353	525	306	4585
Rana	1767	2138	1111	1460	7812	7518	2561	1285	25652
Lurøy	132	146	78	94	563	549	261	114	1937
Meløy	430	577	320	375	1992	1882	655	426	6657
Gildeskål	114	155	67	99	535	628	251	151	2000
Bodø	3765	4164	1920	2660	17104	13260	3910	1639	48422
Beiarne	42	70	37	60	252	382	174	80	1097
Saltødal	300	339	181	243	1341	1523	533	250	4710
Fauske	556	791	384	542	2783	2936	1010	511	9513
Sørfold	107	181	80	104	522	635	250	124	2003
Steigen	134	193	100	165	688	831	327	171	2609
Hamarøy	89	115	61	127	448	598	214	131	1783
Narvik	1252	1383	712	1028	5732	5508	1804	1054	18473
Tysfjord	113	129	73	105	519	648	248	121	1956
Tjeldsund	74	102	36	60	313	412	178	109	1284
Evenes	77	117	52	65	322	455	176	95	1359
Ballangen	159	210	100	149	648	862	309	179	2616
Røst	38	47	21	39	177	186	54	33	595
Værøy	49	54	34	42	231	214	84	43	751
Moskenes	59	71	49	44	333	316	160	84	1116
Flakstad	62	110	80	94	347	415	177	98	1383
Vestvågøy	736	985	502	702	3130	3120	1068	605	10848
Vågan	604	783	354	484	2810	2679	890	482	9086
Lødingen	105	154	82	119	563	681	299	176	2179
Hadsel	463	639	328	463	2296	2424	873	451	7937
Bø	128	209	105	130	647	822	438	241	2720
Øksnes	253	401	201	281	1312	1330	474	215	4467
Sortland	721	927	440	608	3138	2889	822	438	9983
Andøy	298	392	208	292	1349	1551	620	322	5032

Tabell 1.9 Aldersfordelingen etter regioner pr. 1. januar 2012

	0 - 5 år	6-12 år	13-15 år	16-19 år	20-44 år	45-66 år	67-79 år	80 år +	I alt
Sør-Helgeland	861	1142	574	772	3739	3991	1347	719	13145
- andel	6,6	8,7	4,4	5,9	28,4	30,4	10,2	5,5	100,0
Helgeland	1744	2341	1118	1602	8168	8351	2996	1378	27698
- andel	6,3	8,5	4,0	5,8	29,5	30,2	10,8	5,0	100,0
Indre Helgeland	2472	3067	1569	2117	10937	10831	3918	1987	36898
- andel	6,7	8,3	4,3	5,7	29,6	29,4	10,6	5,4	100,0
Salten	5537	6585	3150	4375	25665	22675	7324	3483	78794
- andel	7,0	8,4	4,0	5,6	32,6	28,8	9,3	4,4	100,0
Ofoten	1675	1941	973	1407	7534	7885	2715	1558	25688
- andel	6,5	7,6	3,8	5,5	29,3	30,7	10,6	6,1	100,0
Lofoten	1548	2050	1040	1405	7028	6930	2433	1345	23779
- andel	6,5	8,6	4,4	5,9	29,6	29,1	10,2	5,7	100,0
Vesterålen	1968	2722	1364	1893	9305	9697	3526	1843	32318
- andel	6,1	8,4	4,2	5,9	28,8	30,0	10,9	5,7	100,0

Del 2 Sysselsetting/arbeidsledighet

Tabell 2.1 Sysselsatte – 15 – 74 år - fordelt på kommuner i Nordland 2008 og 2011

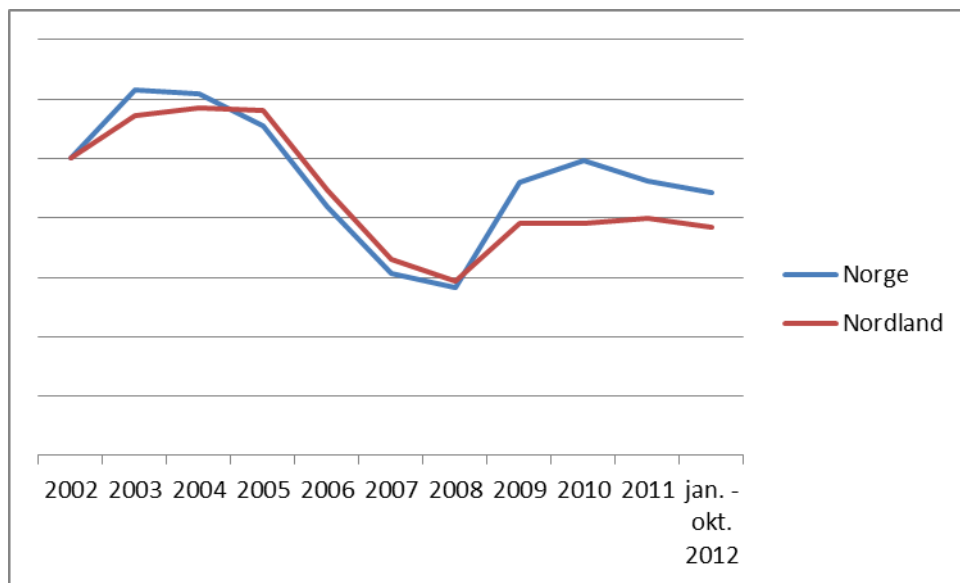
	2008	2011
Bindal	621	535
Sømna	877	885
Brønnøy	3651	3811
Vega	506	516
Vevelstad	191	196
Sør-Helgeland	5846	5943
Herøy	788	835
Alstahaug	3755	3847
Leifjord	748	706
Dønna	552	559
Vegsn	6746	6722
Grane	549	523
Træna	206	259
Rødøy	560	570
Helgeland	13904	14021
Hattfjelldal	671	632
Nesna	823	883
Hemnes	1590	1695
Rana	12661	12962
Lurøy	891	887
Indre Helgeland	16636	17059
Meløy	3215	3134
Gildeskål	781	778
Bodø	26534	27050
Beiarn	483	471
Saldal	2175	2126
Fauske	3885	3931
Sørfold	911	900
Steigen	1090	1100
Hamarøy	743	848
Salten	39817	40338
Narvik	9564	9411
Tysfjord	855	845
Tjeldsund	463	530
Evenes	646	632
Ballangen	825	852
Ofoten	12353	12270
Røst	310	290
Værøy	346	373
Moskenes	497	481
Flakstad	620	600
Vestvågøy	4972	5135
Vågan	4333	4463
Lofoten	11078	11342
Lødingen	1027	981
Hadsel	3592	3710
Boø	1044	953
Øksnes	1922	2047
Sortland	5166	5093
Andøy	2551	2497
Vesterålen	15302	15281
Nordland	114936	116254

Tabell 2.2 Sysselsatte – 15 – 74 år - fordelt på næringer. Nordland 2000 - 2011

	2000	2005	2008	2009	2010	2011	Endring 2000 - 2011	
							Antall	Prosent
Jord- og skogbruk	4167	3638	3613	3469	3333	3195	-972	-23,3
Fiske og fangst	2722	2916	2684	2584	2344	2225	-497	-18,3
4 Fiskeoppdrett	759	834	969	1065	1045	1126	367	48,4
Bergverk inkl. olje- og gassutvinning, rørtransport	414	396	497	465	486	532	118	28,5
Industri	10490	10015	11042	10368	10079	10044	-446	-4,3
Bygg og anlegg, kraft og vann	8354	8973	10570	10287	10654	10992	2638	31,6
37 Reparasjon av motorkjøretøy og husholdningsmaskiner	960	1113	1150	1152	1231	1260	300	31,3
Varehandel	11494	12851	13659	13284	13350	13538	2044	17,8
39 Hotell og restaurantvirksomhet	3214	3308	3440	3340	3319	3499	285	8,9
Samferdsel	9217	8935	9281	8648	8697	8594	-623	-6,8
Forr. og privat tj.yting	12281	13869	15141	17016	17316	17347	5066	41,3
Kommunal tjenesteyting	29378	29304	30038	28873	29211	29900	522	1,8
Statlig tjenesteyting	5974	11949	12762	12902	13176	13533	7559	126,5
Ufordelt/uoppgitt næring	58	121	90	439	520	469	411	708,6
I alt	99482	108222	114936	113892	114761	116254	16772	16,9

Tabell 2.3 Sysselsatte etter bosted og pendling fordelt å kommuner 2005 og 2011

	2005			2011		
	Sysselsatte bosatt i kommunen	Netto pendling	Arbeids-plasser i kommunen	Sysselsatte bosatt i kommunen	Netto pendling	Arbeids-plasser i kommunen
Bindal	748	-101	647	688	-153	535
Sømna	988	-116	872	1019	-134	885
Brønnøy	3586	-120	3466	3883	-72	3811
Vega	620	-129	491	634	-118	516
Vevelstad	247	-46	201	261	-65	196
Herøy	790	-5	785	842	-7	835
Alstahaug	3512	-19	3493	3708	139	3847
Leirfjord	934	-224	710	1017	-311	706
Dønna	688	-119	569	688	-129	559
Vefsn	6475	123	6598	6713	9	6722
Træna	225	-15	210	256	3	259
Rødøy	645	-50	595	660	-90	570
Grane	709	-166	543	687	-164	523
Hattfjelldal	738	-114	624	719	-87	632
Nesna	804	-10	794	839	44	883
Hemnes	1964	-459	1505	2153	-458	1695
Rana	11651	-309	11342	12895	67	12962
Lurøy	921	-98	823	962	-75	887
Meløy	3121	-201	2920	3238	-104	3134
Gildeskål	954	-196	758	966	-188	778
Bodø	23524	1568	25092	26295	755	27050
Beiarn	535	-99	436	538	-67	471
Saltdal	2335	-301	2034	2311	-185	2126
Fauske	4468	-967	3501	4737	-806	3931
Sørfold	931	-84	847	927	-27	900
Steigen	1239	-219	1020	1254	-154	1100
Hamarøy	806	-57	749	892	-44	848
Narvik	8469	170	8639	9177	234	9411
Tysfjord	923	-104	819	866	-21	845
Tjeldsund	590	-124	466	580	-50	530
Evenes	588	13	601	604	28	632
Ballangen	1139	-310	829	1127	-275	852
Røst	313	-4	309	303	-13	290
Værøy	374	-7	367	378	-5	373
Moskenes	559	-50	509	553	-72	481
Flakstad	634	-48	586	663	-63	600
Vestvågøy	4821	-252	4569	5298	-163	5135
Vågan	4296	-194	4102	4578	-115	4463
Lødingen	1055	-103	952	1002	-21	981
Hadsel	3801	-316	3485	3923	-213	3710
Bø	1191	-195	996	1128	-175	953
Øksnes	2114	-259	1855	2209	-162	2047
Sortland	4725	303	5028	5007	86	5093
Andøy	2447	42	2489	2357	140	2497
Nordland	112197	-3971	108226	119535	-3281	116254



Figur 2.1 *Relativ utvikling i arbeidsledigheten Norge og Nordland 2002 - 2012*

Del 3 Utdanningsnivået i Nordland og Norge

Tabell 3.1 Personer 16 år og over etter høyest fullført utdanning Norge

	Grunnskole	Videregående Skole	Universitets høgskolenivå kort	Universitets høgskolenivå lang	I alt
1990	41,5	42,9	12,3	3,2	99,9
2000	33,7	44,3	17,2	4,8	100
2008	30	42,9	20,5	6,5	99,9
2009	29,6	42,8	20,9	6,8	100,1
2010	29,1	42,6	21,3	7,1	100,1
2011	28,6	42,3	21,7	7,4	100

Tabell 3.1 Personer 16 år og over etter høyest fullført utdanning Nordland

	Grunnskole	Videregående Skole	Universitets høgskolenivå kort	Universitets høgskolenivå lang	I alt
1990	49,6	39,4	9,3	1,7	100
2000	40,9	42,7	13,9	2,4	99,9
2008	36,5	42,8	17,4	3,2	99,9
2009	36	42,9	17,8	3,4	100,1
2010	35,4	42,8	18,2	3,6	100
2011	34,8	42,8	18,6	3,8	100

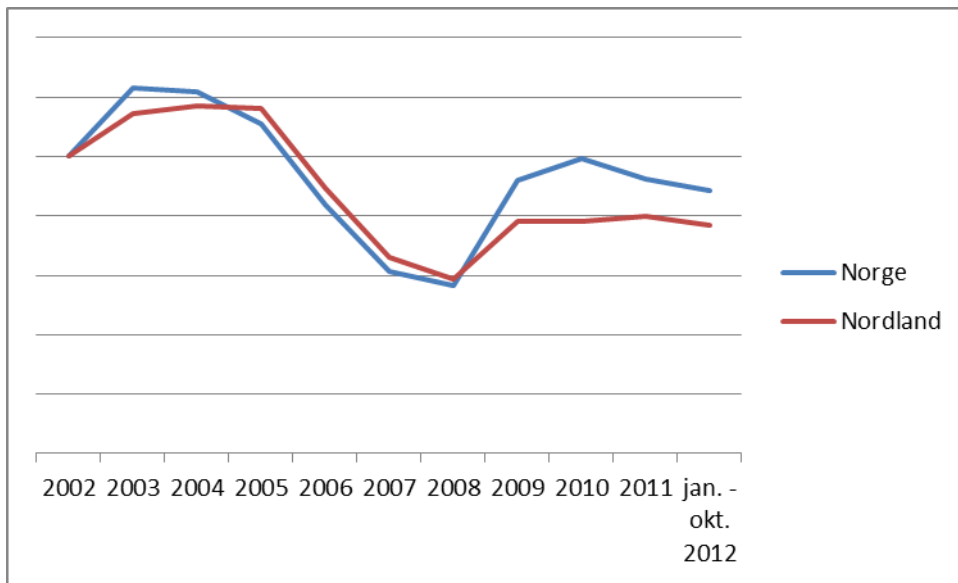
Tabell 3.2 Personer 16 år og eldre etter høyest fullført utdanning i Norge, Nordland og kommuner 1. januar 2011

	Grunnskole	Videregående Skole	Universitets høgsolenivå kort	Universitets høgsolenivå lang	I alt
Norge	28,6	42,3	21,7	7,4	100
Nordland	34,8	42,8	18,6	3,8	100
Bindal	39,3	44,3	15	1,4	100
Sømna	37,7	44,7	15,3	2,4	100
Brønnøy	34,8	44,3	17,8	3,1	100
Vega	44	39,4	13,6	2,9	100
Vevelstad	36,1	47,5	14,2	2,2	100
Herøy	45,4	40	12,8	1,8	100
Alstahaug	33,6	42,2	20,1	4,1	100
Leirfjord	39	41,5	16,9	2,6	100
Dønna	41,1	42	14,6	2,3	100
Vefsn	32,4	46,7	17,9	3	100
Træna	42,7	40,3	15,1	1,9	100
Rødøy	45,4	39,2	13,6	1,8	100
Grane	41,9	45,2	11,2	1,7	100
Hattfjelldal	42,7	41,8	13,8	1,7	100
Nesna	34,5	39,4	21,1	5	100
Hemnes	41,7	42,3	14,2	1,8	100
Rana	34,8	43,5	18,7	3	100
Lurøy	43,6	41,4	13,2	1,8	100
Meløy	38,9	44,4	14,5	2,2	100
Gildeskål	39	41,3	16,8	2,9	100
Bodø	27,7	40,3	25	6,9	100
Beiarn	49,4	38,2	10,5	1,9	100
Saltdal	33,5	46,6	17,3	2,7	100
Fauske	34,6	45,2	17,1	3,1	100
Sørfold	42,9	42,4	13,7	1,1	100
Steigen	39,2	44,1	13,9	2,8	100
Hamarøy	35,3	43,1	18	3,5	100
Narvik	28,4	46,1	20,5	5	100
Tysfjord	42,1	42	13,9	2	100
Tjeldsund	38,6	45,8	13,9	1,7	100
Evenes	32,2	49,9	15	2,9	100
Ballangen	41	45,5	12,1	1,4	100
Røst	57,9	30,9	10,3	0,8	100
Værøy	62,5	26,3	10,5	0,7	100
Moskenes	51,5	35,3	11,2	2	100
Flakstad	51,6	34,9	12,4	1,1	100
Vestvågøy	39,1	40,9	16,9	3,1	100
Vågan	34,8	44,4	17,9	2,8	100
Lødingen	34,5	45,7	17	2,7	100
Hadsel	34,5	43,3	19	3,3	100
Bø	50,3	35,6	12,2	1,9	100
Øksnes	48,6	36,6	12,7	2	100
Sortland	35,9	42	18,6	3,5	100
Andøy	38,2	44,3	14,9	2,6	100

Del 4 Andre statistikker

**Tabell 4 Antall uføretrygdede i Norge samt relativ andel fordelt på fylker
2006 - 2011**

	2006	2007	2008	2009	2010	2011
Antall utføretrygdede i alt	297485	294850	295968	296445	301088	306653
Østfold	7,0	7,2	7,3	7,3	7,5	7,5
Akershus	8,2	8,2	8,2	8,1	8,0	7,8
Oslo	8,7	8,6	8,4	8,1	7,9	7,9
Hedmark	5,2	5,1	5,1	5,0	4,9	4,9
Oppland	4,4	4,4	4,3	4,3	4,3	4,4
Buskerud	4,8	4,7	4,8	4,9	4,8	4,8
Vestfold	5,7	5,6	5,6	5,5	5,4	5,3
Telemark	4,4	4,5	4,5	4,6	4,6	4,6
Aust-Agder	2,8	2,8	2,8	2,8	2,9	2,9
Vest-Agder	4,1	4,0	4,0	3,9	4,0	4,1
Rogaland	6,6	6,6	6,6	6,6	6,7	6,7
Hordaland	7,8	7,7	7,8	8,0	8,1	8,1
Sogn og Fjordane	1,8	1,8	1,8	1,8	1,8	1,7
Møre og Romsdal	4,8	4,7	4,7	4,7	4,7	4,7
Sør-Trøndelag	6,0	6,0	6,0	6,0	6,0	6,1
Nord-Trøndelag	2,9	2,9	3,0	3,1	3,1	3,2
Nordland	6,2	6,3	6,3	6,3	6,2	6,2
Troms	4,0	4,0	4,0	3,9	3,9	4,0
Finnmark	1,9	2,0	1,9	1,9	1,9	1,9
NAV Utlandet	2,8	2,8	2,8		3,3	3,2
Uoppgitt	0,0	0,0	0,0	3,2	0,0	0,0



Figur x Relativ utvikling i arbeidsledigheten Norge og Nordland 2002 - 2012

